

本公司其他产品简介

- 电磁阀类：** 高压型、高温型、制冷型、超低温型、油用型、燃气型、真空型、防腐型、防爆型、防水型、液用型、气用型、消防型、双向型、双线圈自保持型、双稳态自保持型、同轴型
- 电动阀类：** 直行程电动阀、角行程电动阀、电动快速启闭阀、防爆型电动阀、电动偏心旋转阀、微型电动阀、电动调节阀
- 气动阀类：** 气动角座阀、气动快速切断阀、气动球阀、气动蝶阀、气动薄膜调节阀、气动刀闸阀、
- 配套仪表：** 数显电动阀门控制器、智能手操器、电气阀门定位器、
- 自控系统：** 智能型温度、压力、差压、流量、液位控制系统

公司地址 西安市高新四路1号高科广场A座6层
邮 编 710075
工厂地址 西安市红光路光华工业园
电 话 029-88617844 88629065 88648375
传 真 029-88647516
网 址 <http://www.xian-huiyuan.com/>
电子邮件 xian-hiuyuan@126.com

ZCF22D/23D/24D

两通、三通、四通防腐电磁阀

使用说明书



西安汇源仪表阀门有限公司
西安汇源控制阀厂

一、产品用途

ZCF22D(两位两通)、ZCF23D(两位三通)、ZCF24D(四通)系列防腐电磁阀,是利用交流或直流电源控制的常闭型(通电开启,断电关闭)或常开型(通电开启,断电关闭)的一种自动阀门,该系列电磁阀为直接动作隔离式密封结构,阀体系用目前防腐效果最好的聚四氟乙烯材料,(俗称塑料王)制造隔离;膜片采用氟橡胶或聚四氟乙烯一次压制而成,其他内部零件均与流体介质完全隔离。具有结构紧凑、质量轻、体积小、灵敏度高、无压差、零泄漏、耐腐蚀性能强等特点。广泛应用于石油化工、医疗器械、理化分析、环境保护等行业,对酸碱液体、有酸溶剂等腐蚀性气体及超净或药用流体介质的管路进行自动切换及远程控制,是自控系统中不可缺少的优良执行元件。

二、主要技术参数

公称口径	1	2	3	4	6	8	10	12	15	20	25	32	40	50
压力范围 Mpa	0-0.2						0-0.1							
介质温度	I型: 0-60°C II型: 10-180°C													
介质	酸碱液、药剂、腐蚀性气体													
电源电压	AC220V 110V 24V / DC 12V 24V													
线圈功率	5W/10W		50W		50W		80W		120W		120W			
连接方式	螺纹、标准法兰													
结构形式	常闭型 常开型 防爆型													
材质	阀体: 聚四氟乙烯 阀芯: 氟橡胶复合式膜片													

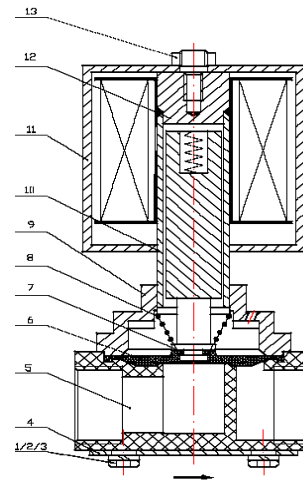
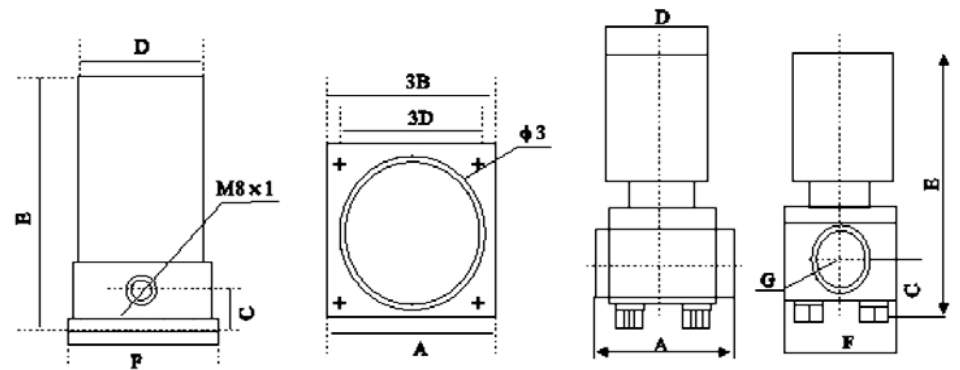
三、工作原理

以两位两通常闭型结构图为例。当电磁阀线圈通电时,线圈励磁回路形成磁场,并产生磁力。活动铁芯受电磁力的吸引,克服弹簧阻力和自重带动连杆上升,连杆拉动膜片作向上直线运动。与阀口产生空间,形成通路,介质流通。断电后电磁线圈失电,磁场消失,铁芯及连杆总成在弹簧的作用下复位,使膜片封闭阀口,切断通路,介质断流。常开式结构则与常闭型相反。

四、产品规格

型号	长	高	连接方式	重量 kg
ZCF22D-1	37	65	M8*1	0.2
ZCF22D-2	37	65	M8*1	0.2
ZCF22D-3	37	65	M8*1	0.2
ZCF22D-4	37	65	M8*1	0.2
ZCF22D-6	50	118	G1/4"	0.62
ZCF22D-8	50	118	G1/4"	1.48
ZCF22D-10	55	130	G3/8"	1.45
ZCF22D-12	65	125	G1/2"	1.50

ZCF22D-15	60	180	G1/2"	2.31
ZCF22D-20	90	195	G3/4"	2.77
ZCF22D-25	95	195	G1"	2.78
ZCF22D-32	110	215	G11/4"	5.50
ZCF22D-40	120	240	G11/2"	6.0
ZCF22D-50	150	265	G2"	8.0
ZCF23D-1	38	63	M8*1	0.2
ZCF23D-2	38	63	M8*1	0.2
ZCF23D-3	38	63	M8*1	0.2
ZCF23D-4	38	63	M8*1	0.2



序号	零件名称	材料
1	阀体	聚四氟乙烯
2	膜片	氟橡胶或聚四氟乙烯
3	阀盖	碳钢或不锈钢
4	弹簧	不锈钢
5	衔铁	磁性材料镀铬
6	电磁线圈	高温漆包线

五、安装及使用注意事项

- 1、电磁阀最佳安装方式是垂直于水平管道，线圈向上，在条件不允许时，允许 $\pm 30^\circ$ 倾斜，否则，不能保证正常使用。
- 2、电磁阀铭牌上的参数应与实际使用要求相符。
- 3、安装时应保证电磁阀阀体上的箭头方向与介质流向一致。
- 4、为保证电磁阀的正常使用，请在阀前加装过滤器。
- 5、在危险环境中，为了防止电火花可能引发爆炸等事故的发生，应使用防爆型电磁阀。
- 6、安装前应彻底吹扫管道，以避免异物损伤密封，造成电磁阀失灵。
- 7、当电磁阀发生故障时，为了及时隔离和便于维修，建议安装旁通（旁路）装置。
- 8、当电磁阀暂不安装时，可存放在 $0\sim 40^\circ\text{C}$ ，相对湿度 $\leq 80\%$ 的，无腐蚀性气体的室内，**不允许露天存放。**
- 9、开箱后应检查使用说明书、出厂合格证、装箱单是否齐全。再按清单核对产品名称、型号是否相符，对照铭牌是否与订货单相符。若缺损或不符，应及时与我厂联系。

六、保修范围及期限

本厂按国家规定对产品质量**自售出之日起一年内保修。**

有以下情况之一者不属于保修范围：

- a) 未按照使用说明书上规定的安装方式安装产品造成的阀的损坏。
- b) 未在阀前加装脏物过滤器或过滤器功能失灵而造成阀的损坏
- c) 露天存放或保管不善而造成阀内件生锈，导致阀失灵。
- d) 因电压错接造成的线圈烧毁或短路。
- e) 因使用不当造成的损坏。
- f) 易损件正常损坏（膜片，密封垫）。
- g) 人为损坏或人为因素造成的损坏。

保修期满后本厂将对产品实行有偿维修，按成本价收取维修费

七、订货须知

订货时，必须注明：产品型号、通径、电源、电压、使用介质、工作压力、介质温度、如有特殊要求，可在订货时提出。

八、型号说明

