



西安天本生物工程有限公司
Xi'an Tianben Bio-Engineering Co., Ltd.

蛇床子提取物

— 蛇床子素

天本生物
HERB EXTRACT

公司：西安天本生物工程有限公司

电话：029-88341709 /029-88341708

传真：029-88341870

网址：<http://www.tianbensw.com>

地址：陕西西安高新区沣惠南路 34 号摩尔中心 A 幢 15A06



蛇床子素（十余年生产经验，造就高性价比产品）

原料来源 Raw Material Source

为伞形科一年生草本植物蛇床 *Cnidium monnieri(L.)Cuss.* 的果实。本公司优选安徽原料，符合药典标准。

| | |
|---|--|
|  |  |
| 蛇床子种植基地 | 蛇床子果实 |

产品概况 Product Overview

[中文名称] 蛇床子提取物



[英文名称] Cnidium Fruit Extract

[拉丁名称] *Cnidium monnieri (L.) Cuss.*

[主要规格] 10%-98%

[主要成分] 蛇床子素 Osthole

[主要性状] 黄绿色粉末至白色结晶粉末，气香，味辛凉，有麻舌感。

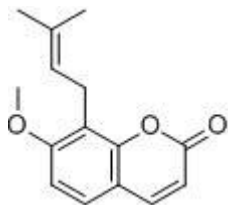
| | |
|---|--|
|  |  |
| 蛇床子素 98% | 蛇床子素 20% |

[检测方法] HPLC（高效液相）

[提取溶剂] 乙醇和水

[CAS 号]484-12-8

[分子结构式]



[分子量] 244.29

[溶解性]: 熔点 83~84℃,沸点 145~150℃,溶于碱溶液、甲醇、乙醇、氯仿、丙酮、醋酸乙酯和沸石油醚等,不溶于水和石油。

应用领域:

| | | | |
|--|--|---|--|
|  |  |  |  |
| 妇科洗液杀菌抗炎 | 生物农药杀虫剂 | 抗菌消炎日化品 | 温阳性保健品 |

建议添加量 Recommended Dosage

使用时根据其拟添加的对象特点采用合适的添加方法.

药膏 2%-10%

婴幼儿特护霜 0.22%-0.24%

化妆品（抑菌的效果）0.5%-1%

化妆品（祛痘） 2%左右

产品优势 Our Strong Points

- 1.拥有蛇床子自控种植基地，能够确保原料的质量和稳定的供货
- 2.专业的技术团队，从事蛇床子素生产 10 多年，严格把控质量和品质
- 3.其纯度高，颜色白更加适合复配到化妆品中
- 4.产品无农药残留，低溶剂残留



蛇床子提取物工艺流程图 Flow Chart

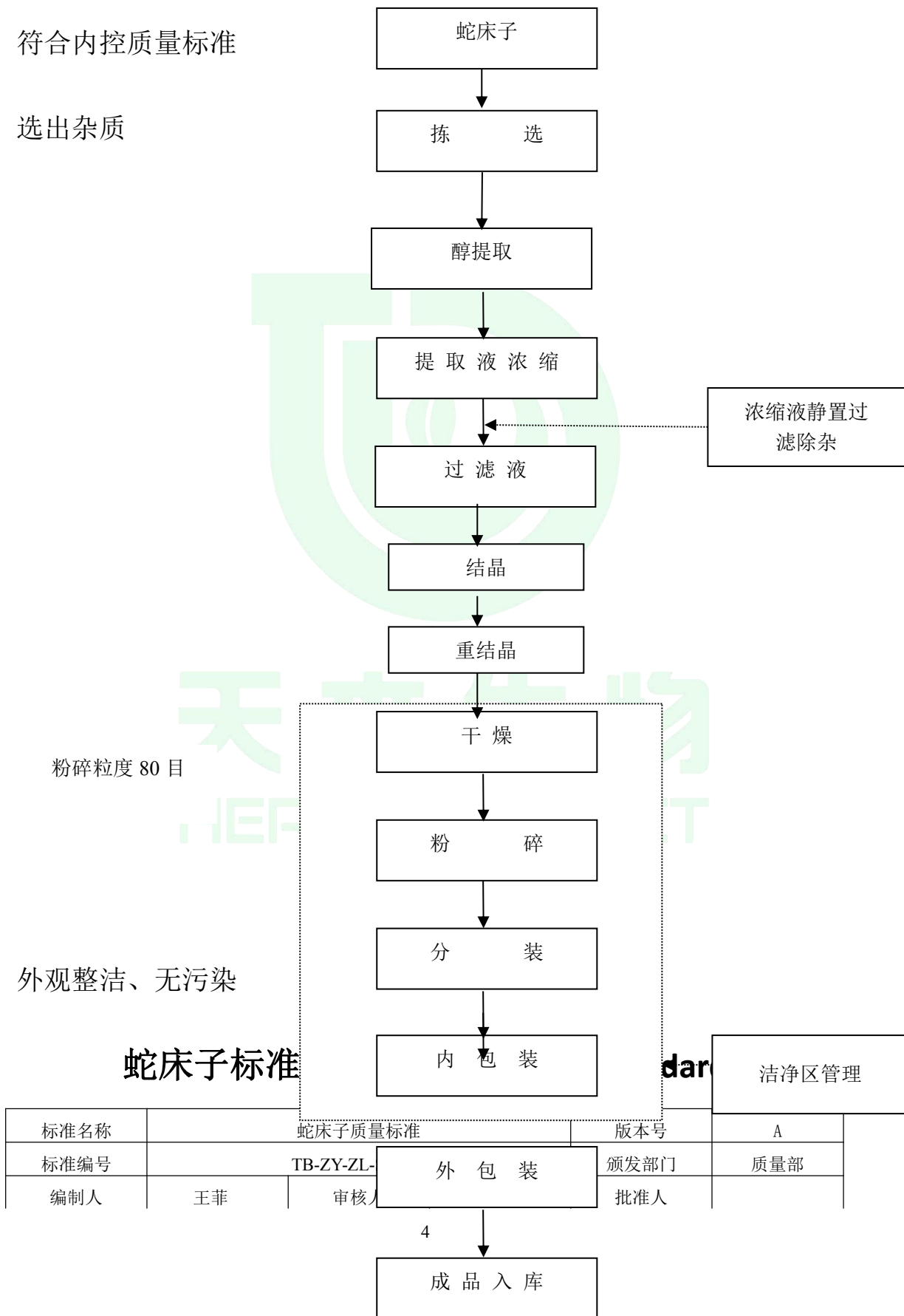
符合内控质量标准

选出杂质

粉碎粒度 80 目

外观整洁、无污染

蛇床子标准





| | | | | | |
|------|--------------|------|--------------|------|--|
| 编制日期 | 2018. 12. 29 | 审核日期 | 2019. 01. 01 | 批准日期 | |
|------|--------------|------|--------------|------|--|

1.目的：本标准适用于以蛇床子为原料经提取而成的规格为10%-98%的蛇床子生产制造和市场流通。

2.范围：标准规定了蛇床子的检验方法、规格指标和标签、包装、运输、贮存要求。

3.质量要求：

表1 感官要求

| 项目 | 规格要求 | 检验方法 |
|----|--------------|------|
| 色泽 | 黄绿色粉末或白色结晶粉末 | 目测 |
| 气味 | 蛇床子固有的气味 | 目测 |
| 外观 | 均匀、无可见异物的粉末 | 目测 |

表2 理化要求

| 项目 | 指标 | 检验方法 |
|---------------------|--------------|-------------------|
| 干燥失重(105° C 3H) ≤ | 5.0% | CP2015 版四部通则 0831 |
| 灰分 ≤ | 5.0% | CP2015 版四部通则 2302 |
| 堆积密度 | 紧密度(g/100ml) | 45~65 |
| | 松密度(g/100ml) | 60~80 |
| 粒度(80目筛的通过率, %) ≥ | 95 | CP2015 版四部通则 0982 |
| 铅(以Pb计) / (ppm) ≤ | 1 | GB 5009.12 |
| 砷(As) / (ppm) ≤ | 2 | GB 5009.11 |
| 汞(以Hg计) / (ppm) ≤ | 0.5 | GB 5009.17 |
| 镉(以Cd计) / (ppm) ≤ | 0.3 | GB 5009.15 |
| 重金属[以Pb计/(mg/kg)] ≤ | 10 | GB 5009.74 |
| 指标成分含量(%) ≥ | 10~98 | TB-QB-002A |

表3 微生物要求

| 项目 | 指标 | 检验方法 |
|---------------------|------|------------|
| 细菌总数 / (cfu/g) < | 1000 | GB 4789.2 |
| 霉菌及酵母菌数 / (cfu/g) < | 100 | GB 4789.15 |
| 大肠杆菌 | 不得检出 | GB 4789.3 |
| 沙门氏菌 | 不得检出 | GB 4789.4 |
| 金黄色葡萄球菌 | 不得检出 | GB 4789.10 |

4.控制要求

4.1 包装

包装材料应符合 GB4806.1 食品安全国家标准 食品接触材料及制品通用安全要求。

4.2 标签

包装标签上应标明：产品名称、批号、规格、净含量、执行标准、生产厂名、厂址、产地、生产日期、保质期、贮存条件。

4.3 运输

运输时必须轻装轻卸，不得与有毒、有害、有异味、易污染物品混装载运，严防挤压、雨淋、暴晒。

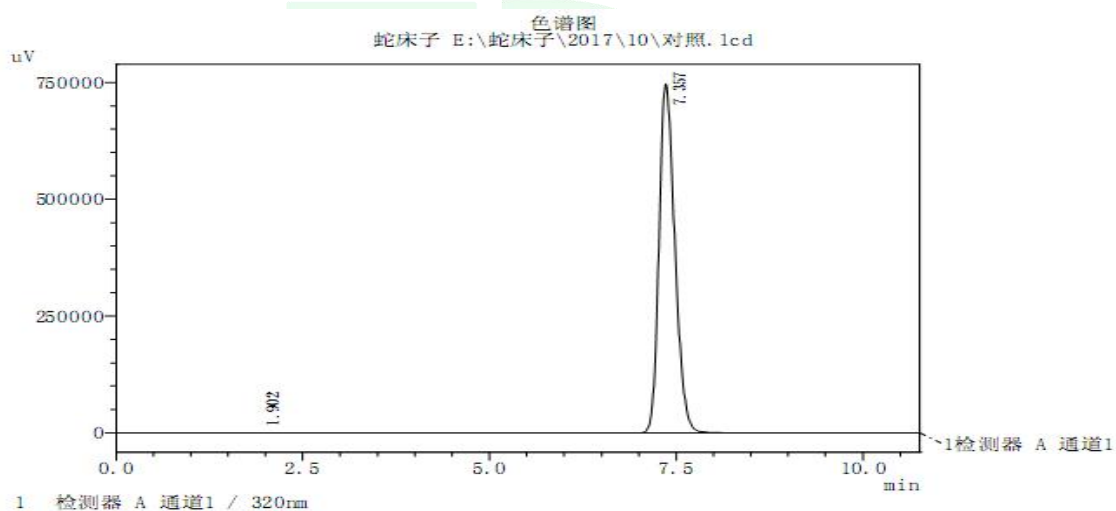
4.4 贮存

产品应贮存于阴凉、干燥的仓库中。避免与有毒、有害、易腐、易污染等物品一起堆放。

4.5 保质期

在符合规定的贮运条件、包装完整、未经开启封口的情况下，保质期为 24 个月。

附录：蛇床子对照图谱



天本生物
HERB EXTRACT