



## 接骨木莓果粉

### 接骨木 (*Sambucus williamsii* Hance)

忍冬科 Caprifoliaceae, 接骨木属 *Sambucus*

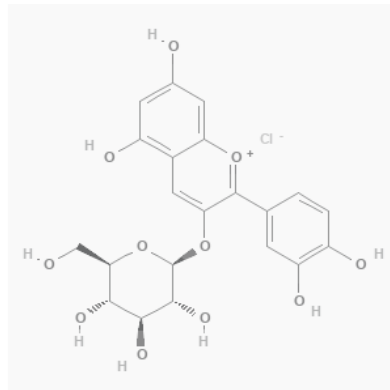


### 功效应用

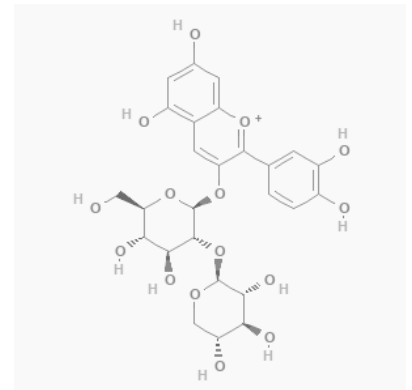
- 抑制细菌、抗炎
- 改善视力
- 改善皮肤，促进结缔组织、骨骼及牙齿生长

### 主要成分

- 黄烷醇
- 花青素
- 天然维生素 C
- 矿物质



Cyanidin-3-glucoside  
矢车菊素-3-O-葡萄糖苷



Cyanidin-3-sambubioside  
氯化花青素-3-桑布双糖苷

**推荐剂量：** 5-30g/天