



金骏康公司及产品介绍

破译植物密码 服务大众健康



www.goldenhealthcn.com



公司简介

破译植物密码，服务大众健康



公司简介—组织架构



金骏康 总部

产业基地

梅州金柚康

金骏康全资子公司
——农产品精深加工基地
——生物酶转化产品加工基地

佛山汇腾生物

金骏康控股公司
——生物合成技术研发与应用平台
——专用生物酶制造基地

研发机构

酶催化应用研究中心

金骏康内设机构
——植物成分酶转化生物制造技术

广东省柑橘深加工与综合利用工程技术研究中心

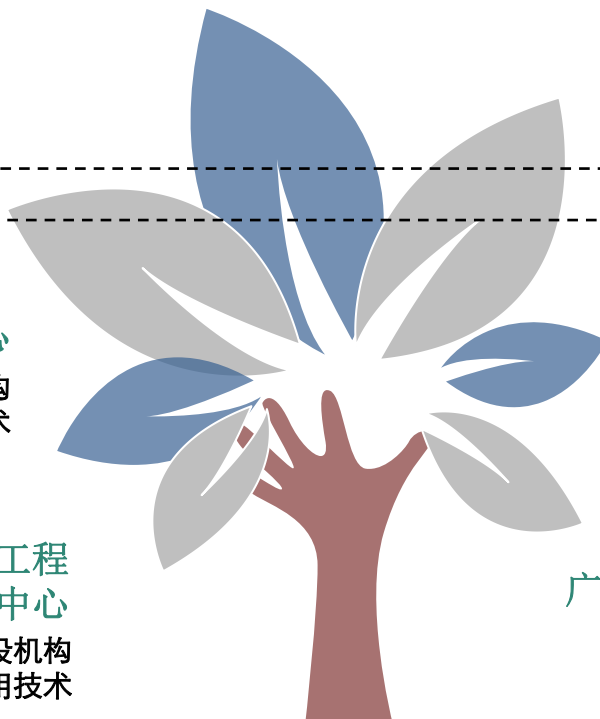
金骏康发起
——专注柑橘综合利用与高值化利用

农副产品高值化利用工程研究中心

金骏康内设机构
——农产品百分百利用应用技术

广东省博士后创新实践基地

金骏康内设机构
——代谢组学评价与研究





总部——佛山金骏康





工厂概览——梅州金柚康

实验室+中试车间+产业化车间



厂房车间

20000m²



产业化认证车间

10000m²



洁净车间

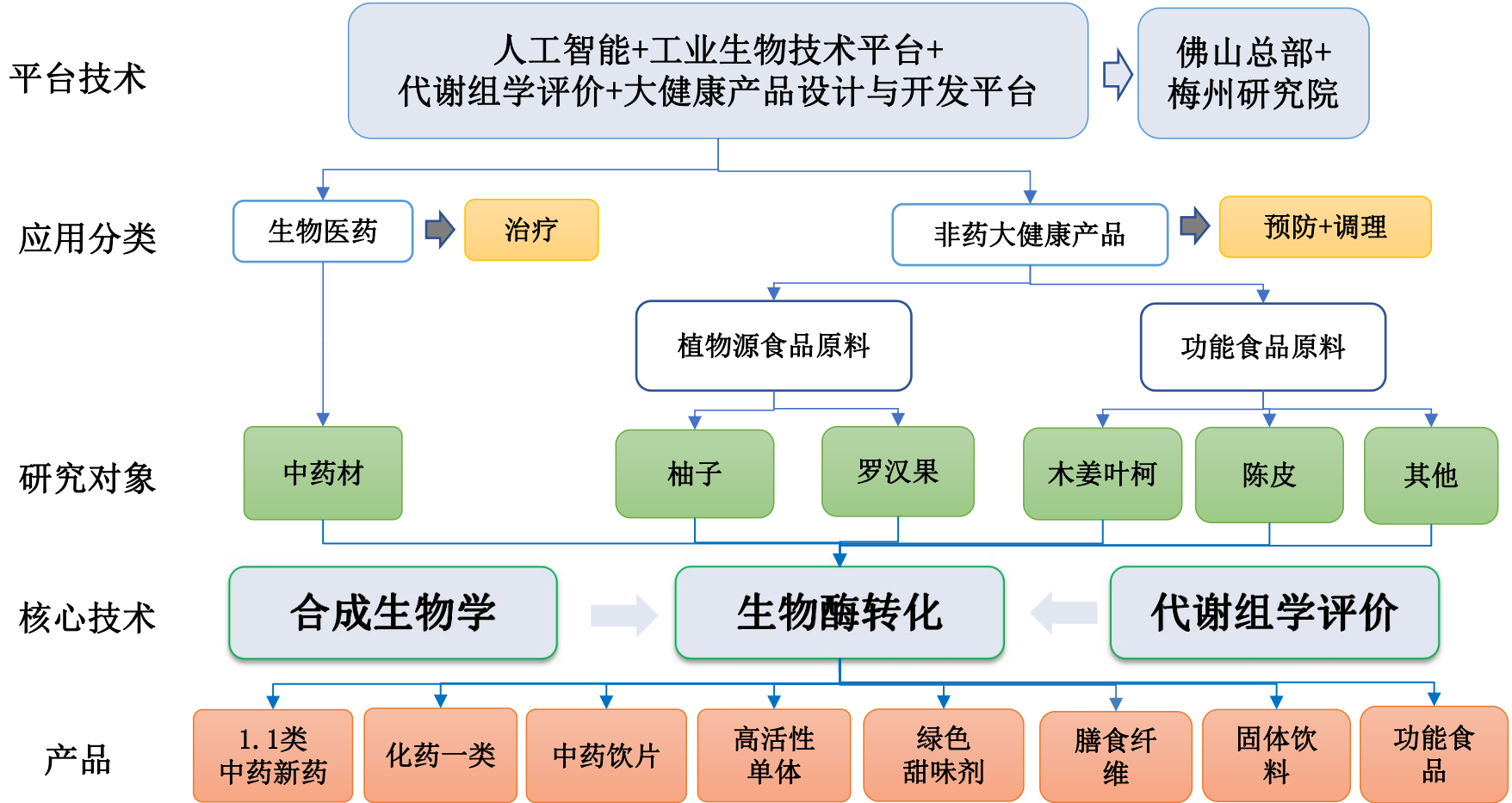
2000m²



实验室

700m²

主要产品及业务





产品列表



天然甜味剂

- 新甲基橙皮苷二氢查耳酮 (NHDC)
- 柚苷二氢查耳酮
- 罗汉果甜苷

柑橘提取物

- 柑橘纤维
- 柚苷
- 橙皮素
- 柚皮素
- 新橙皮苷
- 甲基橙皮苷
- 新地奥明
- 柑橘黄酮
- 橙皮苷甲基查尔酮

功能性原料

- 异槲皮素
- 根皮素
- 甜茶提取物 (三叶苷) (甜茶苷)
- 芹菜素
- 香叶木素

酶改质香料

- 酶处理异槲皮素
- 葡糖基橙皮苷 (酶处理橙皮苷)
- 酶处理芦丁

食用香精

- 康怡甜香精
- 去异增香粉



产品介绍

破译植物密码，服务大众健康

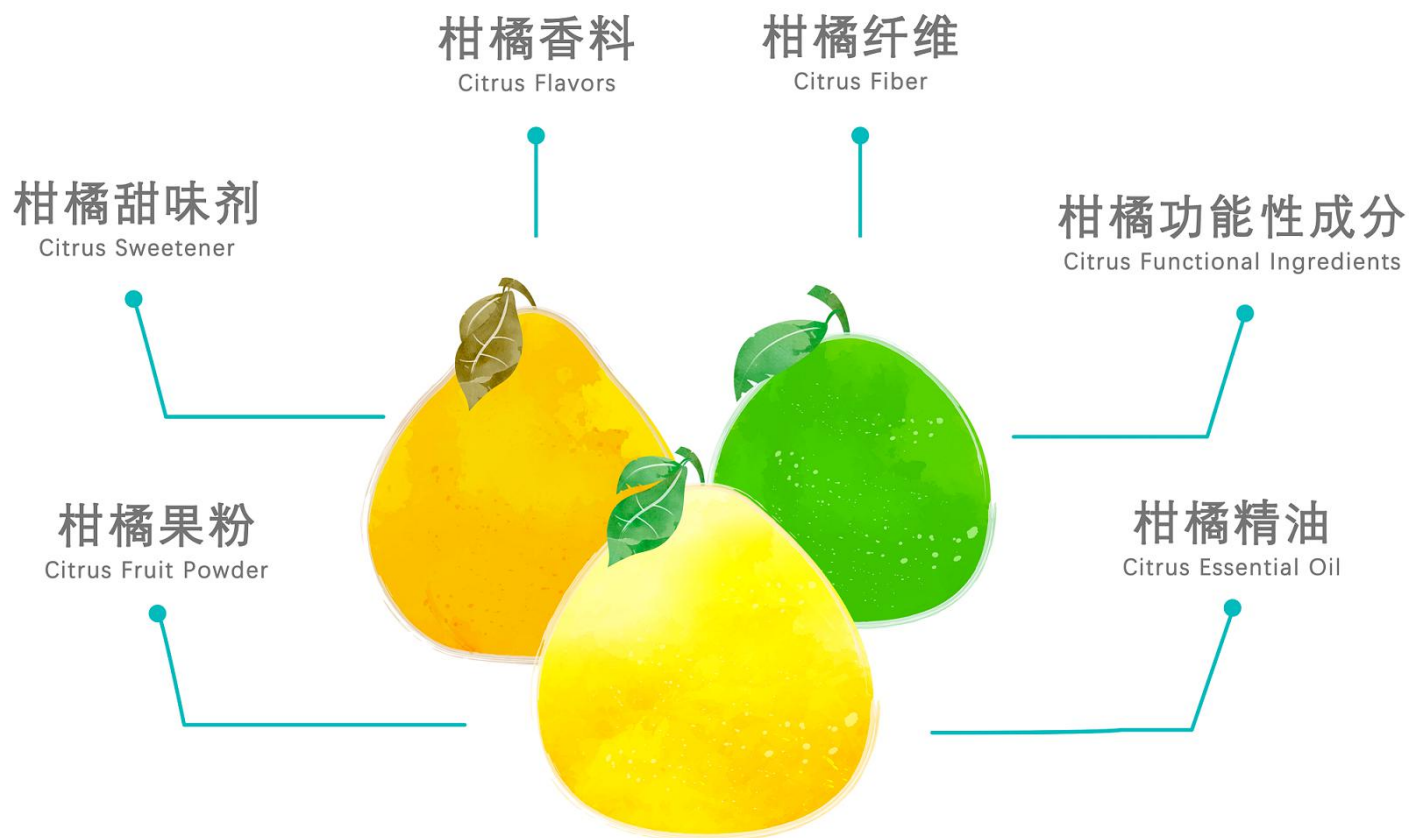
植物源食品原料

Plant derived food ingredients





柑橘综合利用



尽柚所能

植物源食品原料

01

新甲基橙皮苷二氢查耳酮
Neohesperidin Dihydrochalcone (NHDC)

新甲基橙皮苷二氢查耳酮

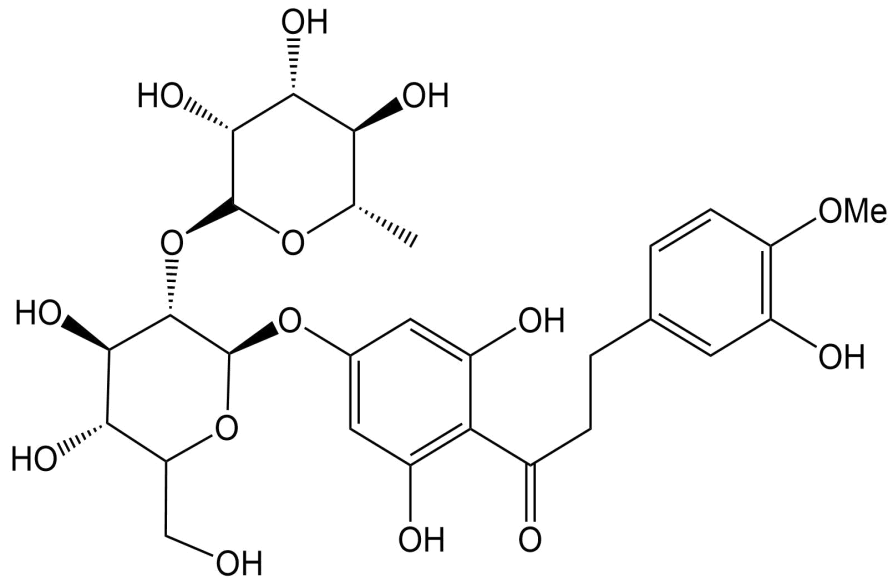
Neohesperidin Dihydrochalcone (NHDC)

- ◆ 高倍甜味香料，约1500倍蔗糖甜度
- ◆ 口感清爽、余味持久，具有改善口味的功效
- ◆ 与蔗糖或其他甜味剂有强烈的协同增甜效果
- ◆ 同时具有去苦、增香、回甘等特性
- ◆ 作为一种食品用香料收录于GB2760 (#S0269)
- ◆ 作为甜味物质收录于我国饲料添加剂品种目录（2013）



新甲基橙皮苷二氢查耳酮

Neohesperidin Dihydrochalcone (NHDC)



CAS: 20702-77-6

含量: $\geq 99\%$

性状: 白色针状结晶性粉末, 无吸湿性, 稳定

溶解性: 易溶于热水、乙醇等



新甲基橙皮苷二氢查耳酮

Neohesperidin Dihydrochalcone (NHDC)



产品优势

1

改善口感（去苦、回甘、增香、饱满、绵柔）

2

提升品质（健康、天然、降糖、无热量）

3

清洁标签（香料身份、剔除标签中化学甜味剂）

4

降低甜味成本（高甜价比、协同增甜、稳定、节省
库房空间）

5

解决其他甜味剂限量问题

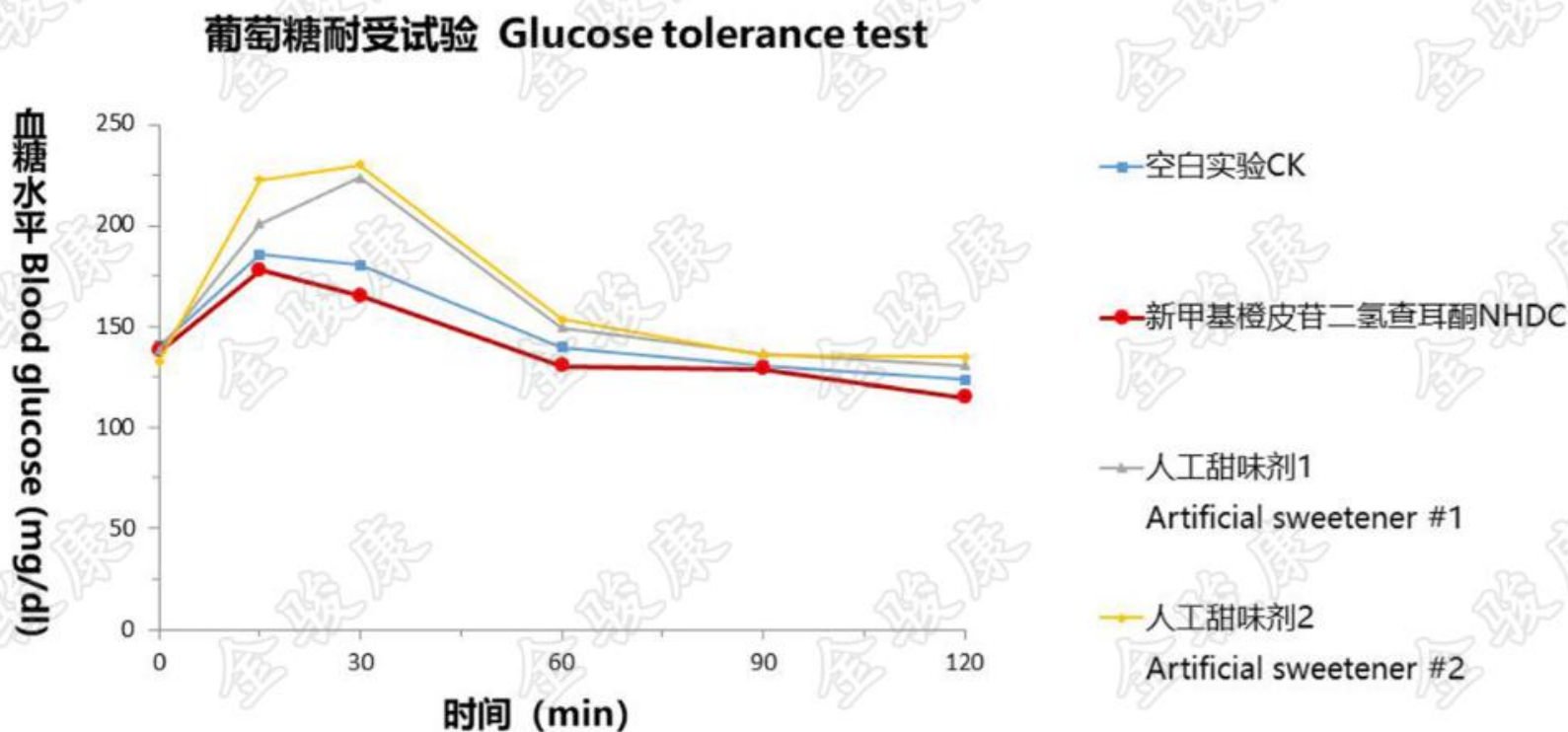
新甲基橙皮苷二氢查耳酮

Neohesperidin Dihydrochalcone (NHDC)



健康新型甜味剂

- 不引起葡萄糖耐受不良



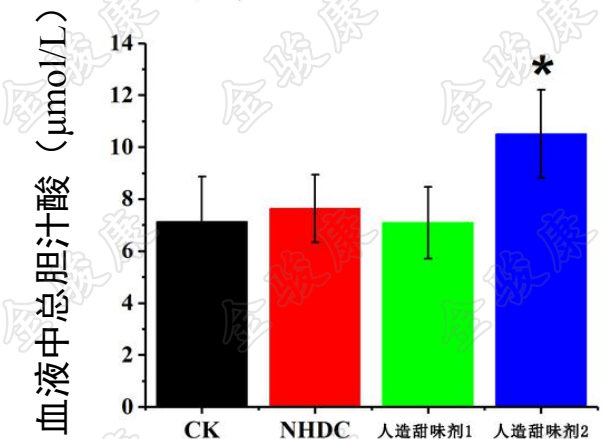
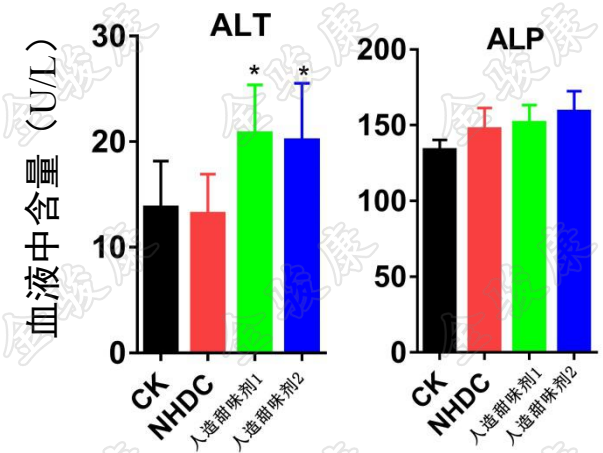
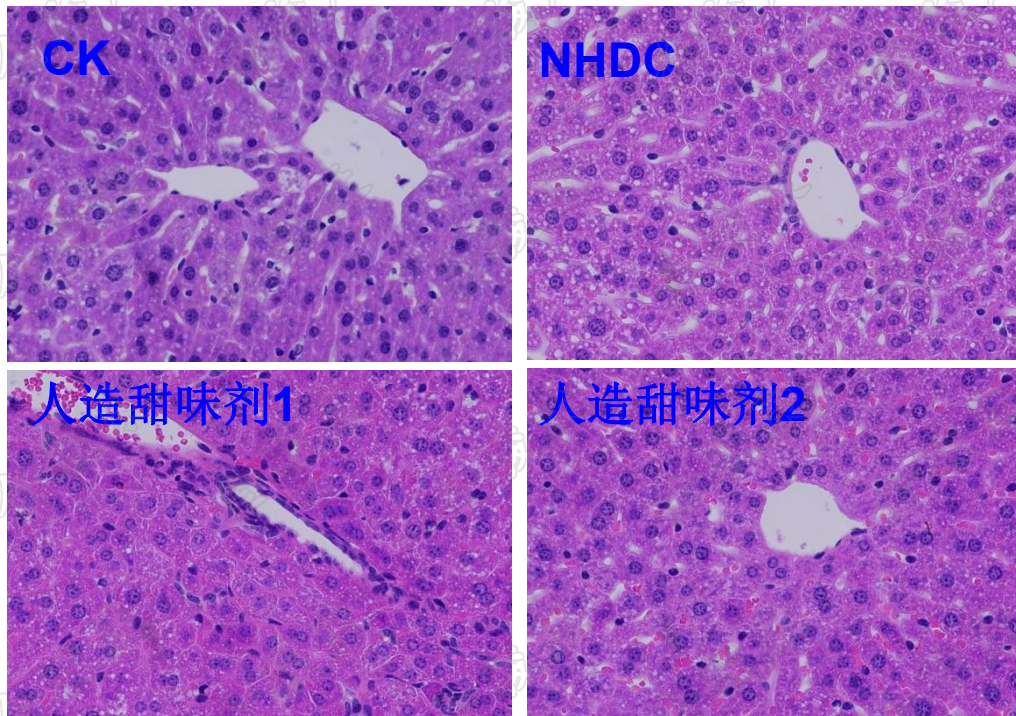
新甲基橙皮苷二氢查耳酮

Neohesperidin Dihydrochalcone (NHDC)



健康新型甜味剂

- 肝脏病理切片和血生化显示人造甜味剂导致肝炎、肝功能受损和胆汁酸总量上升，而NHDC不引起异常

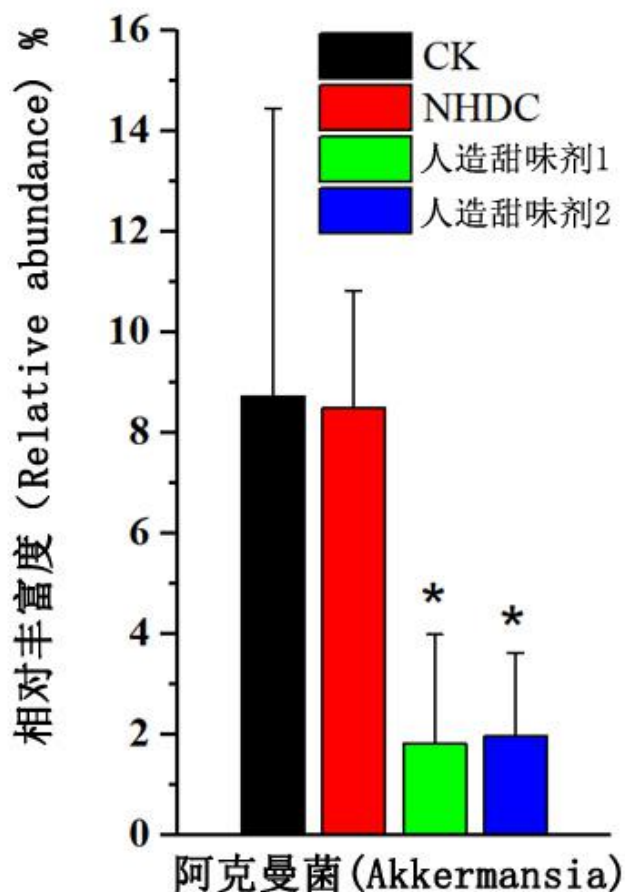


新甲基橙皮苷二氢查耳酮

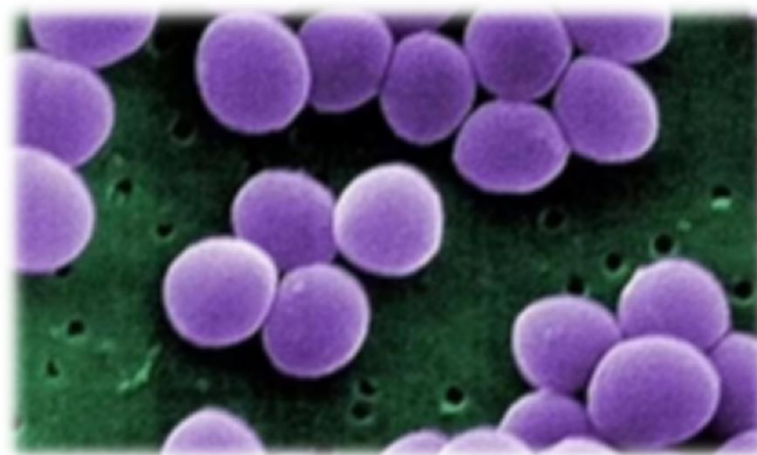
Neohesperidin Dihydrochalcone (NHDC)



健康新型甜味剂



- 与肠道益生菌-阿克曼菌 (Akkermansia) 友好相处，长期食用不会抑制Akk菌表达



植物源食品原料

02

康怡甜香精
Coneaty Flavor Powder

康怡甜香精

Coneaty Flavor Powder

- 性状：白色粉末
- 成分：海藻糖、食用香料
- 溶解性：易溶于温水



康怡甜香精

Coneaty Flavor Powder

甜味特性

- 甜度约为蔗糖的3倍，5倍，350倍，600倍
- 甜味柔和清爽、清甜持久
- 有掩盖苦味异味的效果



植物源食品原料

03

柑橘纤维
Citrus Fiber

柑橘纤维

Citrus Fiber



- 金骏康柑橘纤维是一种从柚子中提取的膳食纤维，不易被人体消化和吸收，具有良好的保水、保油和凝胶性能。



柑橘纤维外观



金骏康柑橘纤维

60目

金骏康柑橘纤维

100目

金骏康柑橘纤维

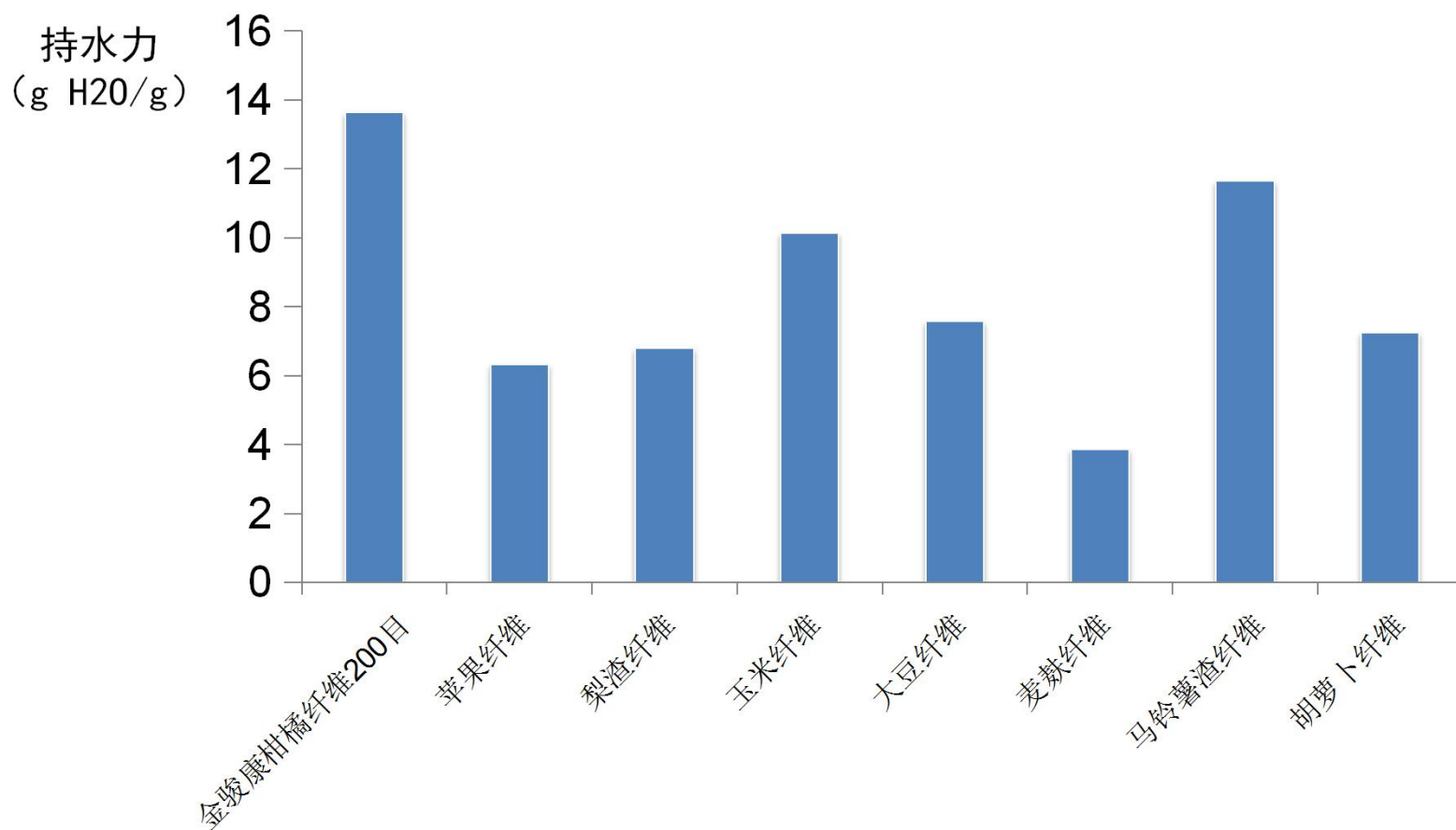
200目

柑橘纤维

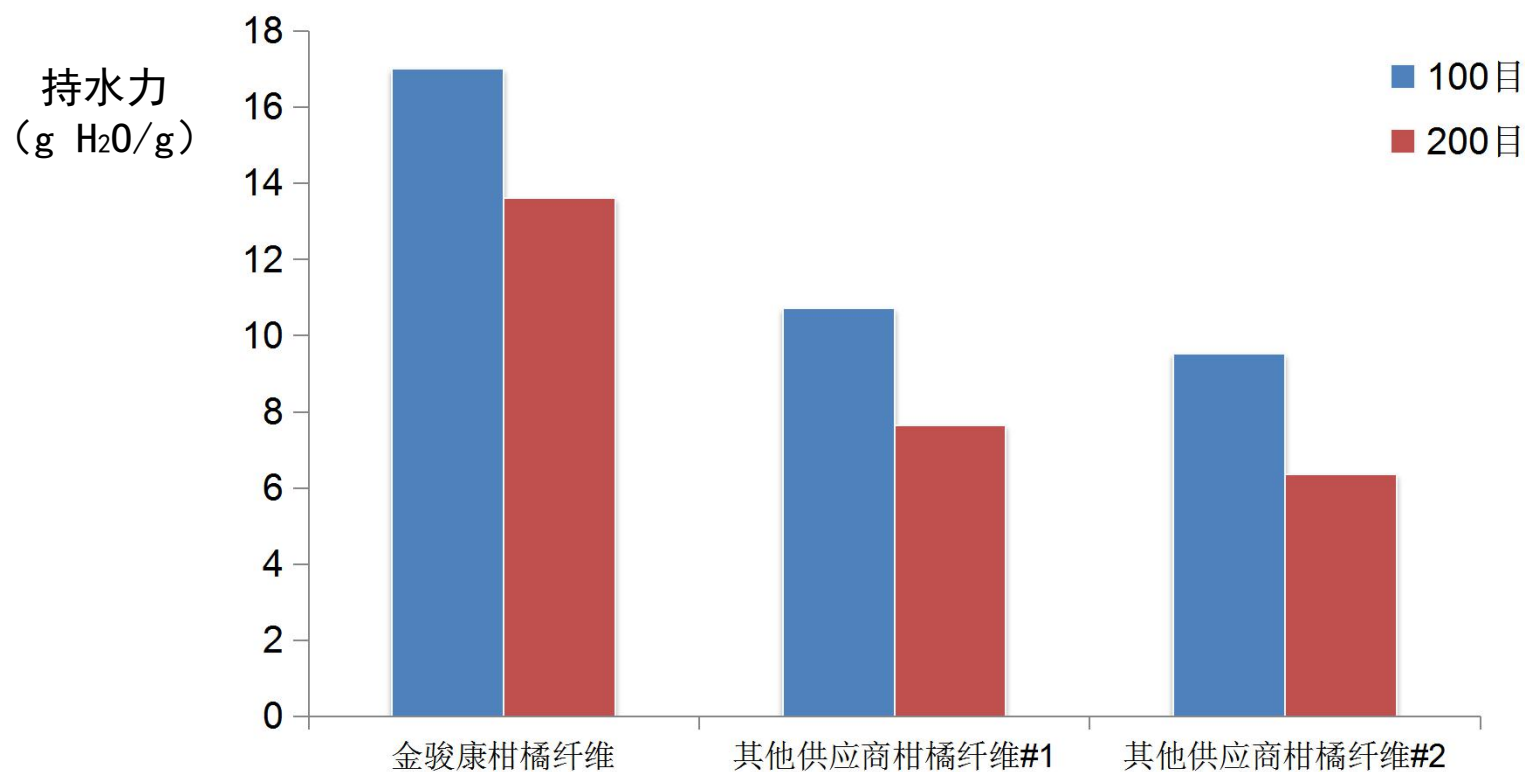
Citrus Fiber



不同来源纤维的持水力对比



不同供应商的柑橘纤维 持水力对比



注：柑橘纤维1#、柑橘纤维2# 分别代表其他两个供应商的柑橘纤维产品

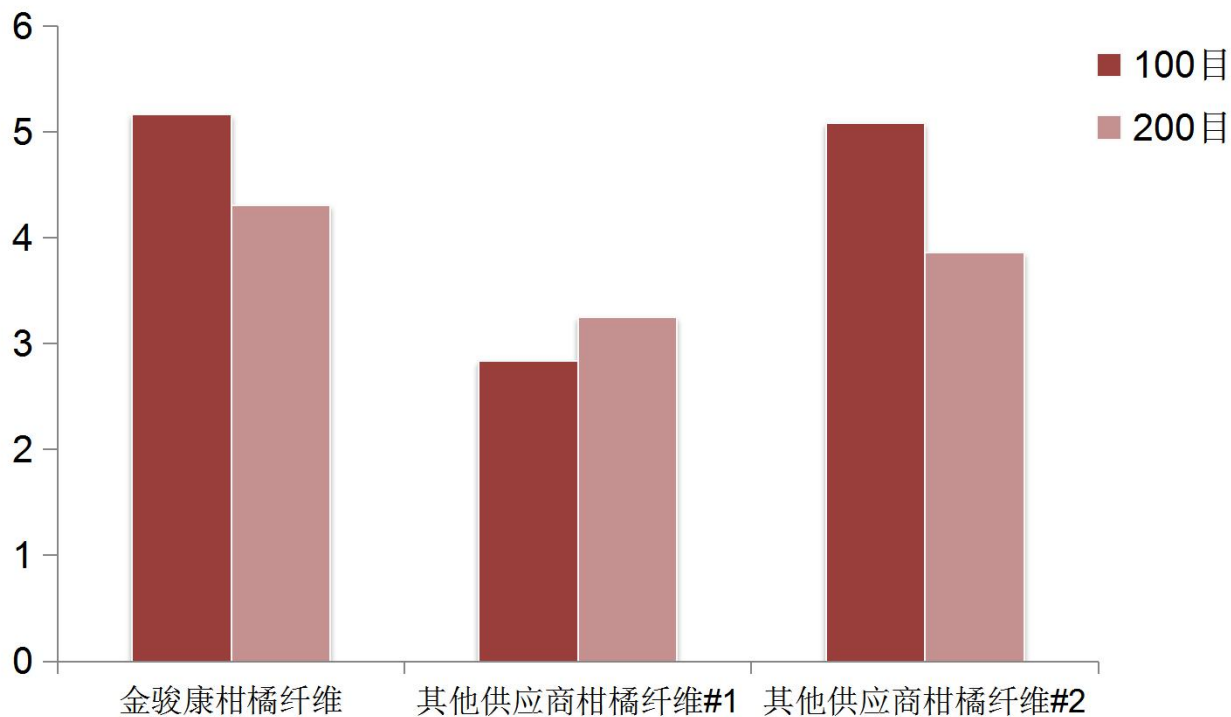
柑橘纤维

Citrus Fiber



不同供应商的柑橘纤维 持油力对比

持油力
(g /g)



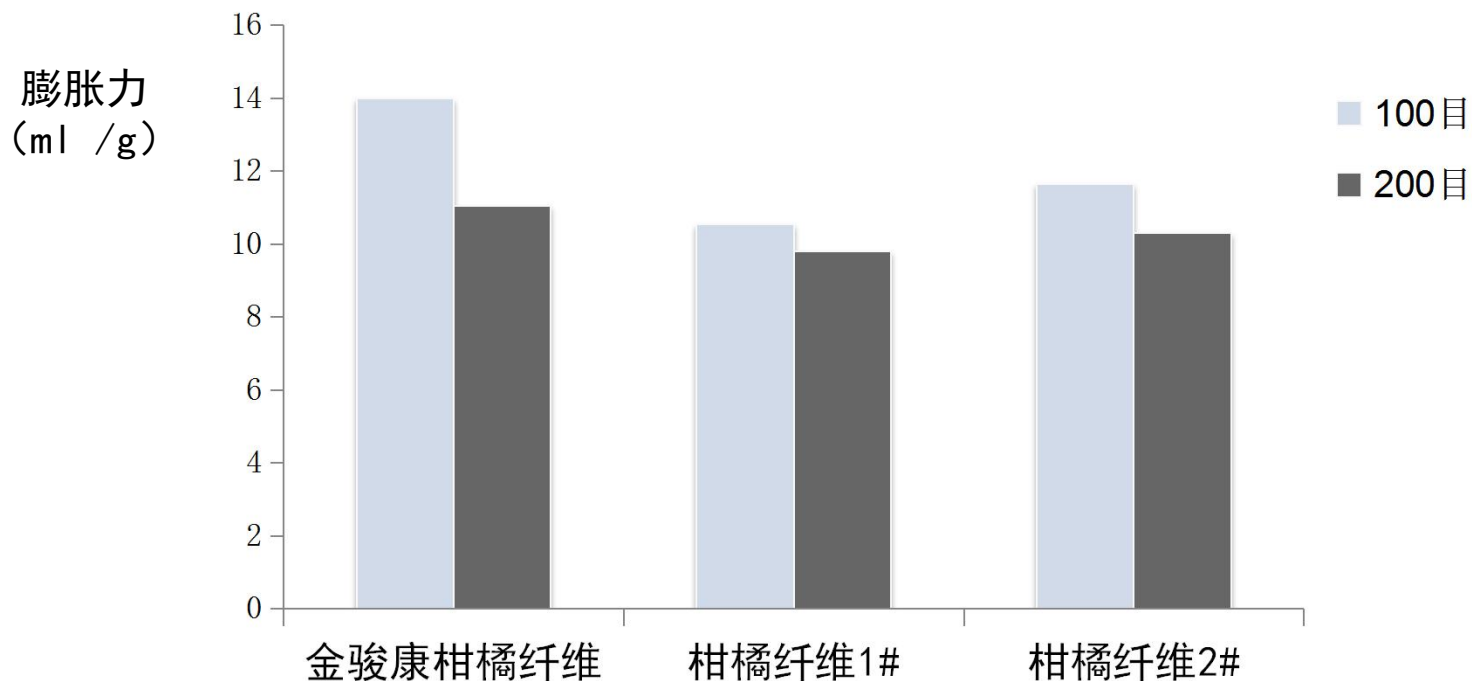
注：柑橘纤维1#、柑橘纤维2# 分别代表其他两个供应商的柑橘纤维产品

柑橘纤维

Citrus Fiber



不同供应商的柑橘纤维 膨胀力对比



注：柑橘纤维1#、柑橘纤维2# 分别代表其他两个供应商的柑橘纤维产品

植物源食品原料

04

罗汉果提取物
Monk Fruit Extract

罗汉果提取物

- ◆ 罗汉果甜苷（25%-60%）
- ◆ 罗汉果浓缩汁
- ◆ 罗汉果风味汁

罗汉果甜苷

Mogroside-V

简介

罗汉果甜苷是一种提取自药食同源植物罗汉果的天然、零热量的甜味剂，广泛应用于食品中

CAS : 88901-36-4

含量规格 : 25%、30%、40%、50%、60%

性状 : 浅棕色至类白色粉末

溶解性 : 易溶于水 / 乙醇



罗汉果甜苷

Mogroside-V

功效特色

天然甜味剂

预防龋齿

pH 3-11稳定性好

与其他高热量/零热量甜味剂复配使用效果好

抗氧化性

调节血糖浓度

止咳祛痰

提高免疫力



功能性食品原料

Functional Food Ingredients



功能性食品原料

01

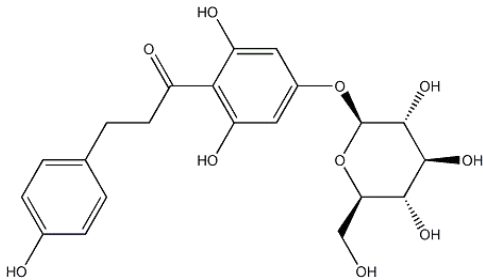
木姜叶柯提取物

Lithocarpus Litseifolius Folium Extract

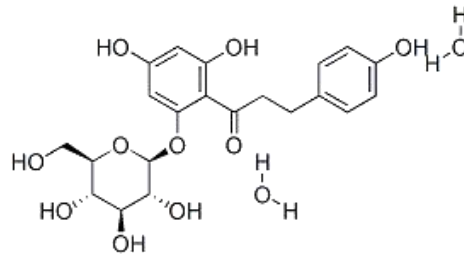
木姜叶柯提取物

主要活性物质

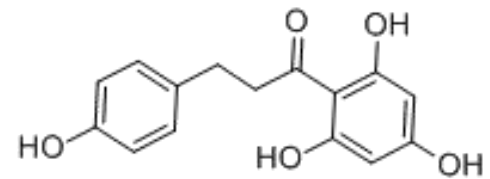
三叶苷



根皮苷



根皮素



木姜叶柯提取物

主要功效

- 降血糖
- 降血脂
- 防治心血管疾病
- 抗氧化



功能性食品原料

02

苦荞提取物

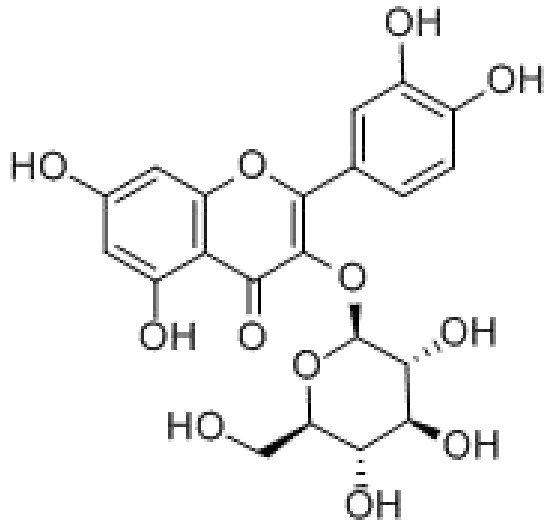
Tartary Buckwheat Extract

苦荞提取物

主要活性物质

异槲皮苷

(或通过槐花提取物经过酶解后得到)



主要功效：

- 抗氧化
- 降血糖
- 护色剂



功能性食品原料

03

石崖茶提取物

Adinandra Nitida Extracts

石崖茶提取物

主要活性物质

石崖茶以亮叶杨桐的鲜嫩叶制成，具有消炎解毒、降压、退热、止血、杀菌、镇痛等多种功能。

芹菜素



主要功效：

- 消炎抗过敏
- 抗氧化
- 镇静安神
- 降血压



功能性食品原料

04

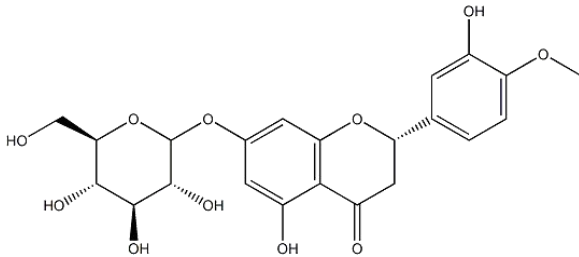
陈皮提取物

Dried Tangerine Peel Extracts

陈皮提取物

主要活性物质

橙皮素单葡萄糖苷



主要功效：

- 抗菌消炎
- 抗氧化
- 改善血液循环





公司优势

破译植物密码，服务大众健康



金骏康核心优势

01 核心团队

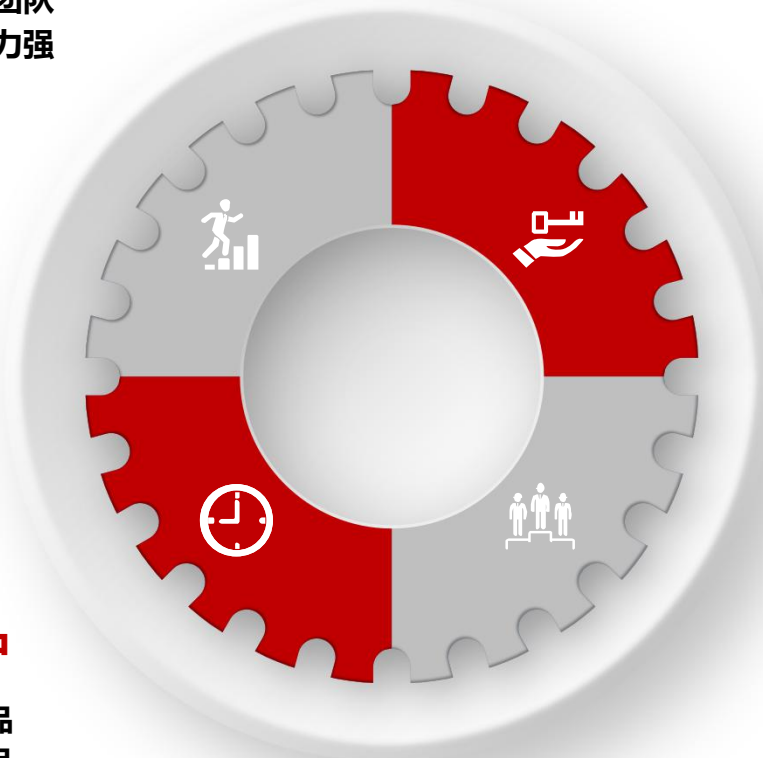
博士创业团队
技术实力及技术服务能力强

02 无形资产

拥有发明专利几十项
参与制定多项产品的国标

03 代表客户

食品
化妆品
烟草
保健品
饲料
生物医药



06 所获荣誉

国家高新技术企业
广东省扬帆人才团队项目
广东省柑橘深加工产业技术创新联盟发起单位之一
广东省柑橘深加工与综合利用工程技术研究中心依托单位
博士后创新基地

05 获得资质

食品添加剂QS证
饲料添加剂QS证
FAMI-QS 欧洲饲料添加剂
KOK-F 犹太洁食
HALAL 清真
ISO22000

04 产业化基地

2万平方米加工基地
“园区共建企业+贫困村+贫困户”扶贫模式



市场分布

踏足世界4大洲，19个国家和地区



核心优势——产业化资质认证

国内食品SC证



国内饲料QS证



犹太洁食认证



欧洲饲料添加剂认证



清真认证



ISO认证





核心优势——产学研合作



博士后创新实践基地

中国科学院
中山大学
华南理工大学
广东工业大学
南昌大学
仲恺农学院
嘉应学院
佛山科学技术学院



破译植物密码

服务大众健康

THANK YOU



Tel: 0757-85573060

E-mail: sales@goldenhealth.com.cn

Add: 佛山市南海区狮山镇桃园东路99号力合科技园
11栋2楼

[http : //www.goldenhealthcn.com](http://www.goldenhealthcn.com)